

Свидетельство № СРО-П-211-23072019

Заказчик: ГУ «ГУДХОО»

**ПРОЕКТ ПЛАНИРОВКИ ТЕРРИТОРИИ,  
СОДЕРЖАЩИЙ В СОСТАВЕ ПРОЕКТ МЕЖЕВАНИЯ  
ТЕРРИТОРИИ**

**Реконструкция моста через овраг Кошкуль  
на км 40+564 автомобильной дороги  
Каменноозерное-Медногорск  
в Саракташском районе Оренбургской области**

**Основная часть проекта планировки территории  
Раздел 1. «Проект планировки территории. Графическая часть»**

**10/20-06-ППТ**

**2022 г.**

**Свидетельство № СРО-П-211-23072019**

**Заказчик: ГУ «ГУДХОО»**

**ПРОЕКТ ПЛАНИРОВКИ ТЕРРИТОРИИ,  
СОДЕРЖАЩИЙ В СОСТАВЕ ПРОЕКТ МЕЖЕВАНИЯ  
ТЕРРИТОРИИ**

**Реконструкция моста через овраг Кошкуль  
на км 40+564 автомобильной дороги  
Каменноозерное-Медногорск  
в Саракташском районе Оренбургской области**

**Основная часть проекта планировки территории  
Раздел 1. «Проект планировки территории. Графическая часть»**

**10/20-06-ППТ**

**Директор ООО «МостПроект»**

**Главный инженер проекта**



**Е.Г. Цыганчук**

**Е.Г. Цыганчук**

**2022 г.**

## **СОСТАВ ДОКУМЕНТАЦИИ ПО ПЛАНИРОВКЕ ТЕРРИТОРИИ:**

### **ОСНОВНАЯ ЧАСТЬ ПРОЕКТА ПЛАНИРОВКИ ТЕРРИТОРИИ**

#### **Раздел 1. «Проект планировки территории. Графическая часть».**

<b>№ п/п</b>	<b>Наименование</b>	<b>Масштаб</b>	<b>Листов</b>
1	Чертеж красных линий.	M1:1000	2
2	Чертеж границ зон планируемого размещения линейных объектов.	M1:1000	1
3	Чертеж границ зон планируемого размещения линейных объектов, подлежащих реконструкции в связи с изменением их местоположения	-	

#### **Раздел 2. «Положение о размещении линейных объектов».**

### **МАТЕРИАЛЫ ПО ОБОСНОВАНИЮ ПРОЕКТА ПЛАНИРОВКИ ТЕРРИТОРИИ**

#### **Раздел 3. «Материалы по обоснованию проекта планировки территории. Графическая часть»**

<b>№ п/п</b>	<b>Наименование</b>	<b>Масштаб</b>	<b>Листов</b>
1	Схема расположения элементов планировочной структуры (территорий, занятых линейными объектами и (или) предназначенных для размещения линейных объектов).	M1:10000	1
2	Схема использования территории в период подготовки проекта планировки территории.	M1:1000	1
3	Схема организации улично-дорожной сети и движения транспорта.	M1:1000	1
4	Схема вертикальной планировки территории, инженерной подготовки и инженерной защиты территории.	M 1:2000 M 1:200 M 1:100	12
5	Схема границ территорий объектов культурного наследия.	-	
6	Схема границ зон с особыми условиями использования территорий, особо охраняемых природных территорий, лесничеств.	M1:1000	1
7	Схема границ территорий, подверженных риску возникновения чрезвычайных ситуаций природного и техногенного характера (пожар, взрыв, химическое, радиоактивное заражение, затопление, подтопление, оползень, карсты, эрозия и т.д.).	M1:1000	1

					10/20-06-ППТ	Лист
						1
Изм	Лист	№ докум	Подп.	Дата		

8	Схема конструктивных и планировочных решений.	M1:1000	1
---	---	---------	---

**Раздел 4. «Материалы по обоснованию проекта планировки территории. Пояснительная записка».**

**ОСНОВНАЯ ЧАСТЬ ПРОЕКТА МЕЖЕВАНИЯ ТЕРРИТОРИИ**

**Раздел 1. «Проект межевания территории. Графическая часть».**

<i>№ п/п</i>	<i>Наименование</i>	<i>Масштаб</i>	<i>Листов</i>
1	Чертеж межевания территории.	M1:1000	1

**Раздел 2. «Проект межевания территории. Текстовая часть».**

**МАТЕРИАЛЫ ПО ОБОСНОВАНИЮ ПРОЕКТА МЕЖЕВАНИЯ ТЕРРИТОРИИ**

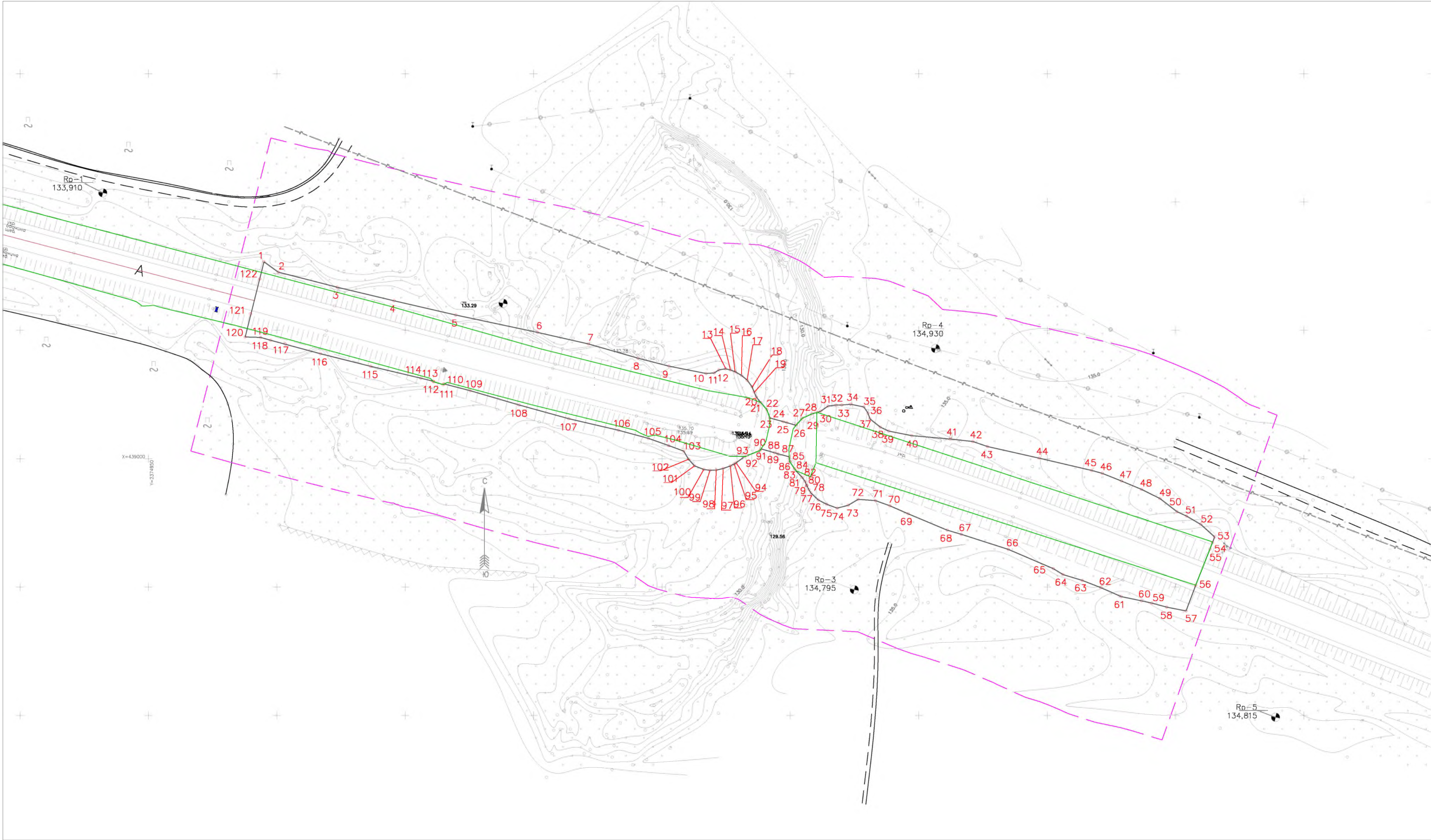
**Раздел 3. «Материалы по обоснованию проекта межевания территории. Графическая часть».**

<i>№ п/п</i>	<i>Наименование</i>	<i>Масштаб</i>	<i>Листов</i>
1	Чертеж материалов по обоснованию проекта межевания территории.	M1:1000	1

**Раздел 4. «Материалы по обоснованию проекта межевания территории. Пояснительная записка»**

					10/20-06-ППТ	Лист
						2
Изм	Лист	№ докум	Подп.	Дата		



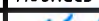




УСЛОВНЫЕ ОБОЗНАЧЕНИЯ

- Границы территорий, в отношении которой осуществляется подготовка проекта планировки территории
- Красные линии, устанавливаемые проектом
- 12

Номер характерной точки устанавливаемой красной линии
- Границы существующих элементов планировочной структуры

Примечание:  
1. Красные линии — линии, которые обозначают границы территорий общего пользования и подлежат установлению, изменению или отмене в документации по планировке территории (согласно п.11 ст.1 ГрК РФ);  
2. Чертеж границ зон планируемого размещения линейных объектов, подлежащие реконструкции в связи с изменением их местоположения не разрабатывается, так как отсутствуют объекты подлежащие реконструкции в связи с изменением их местоположения.  
3. Граница планируемых элементов планировочной структуры совпадают с устанавливаемыми красными линиями.  
4. Система координат: МСК—субъект 56  
5. Система высот: Балтийская

				“Реконструкция моста через образ Кошкуль на км 40+564 автомобильной дороги Каменноозерное-Медногорск в Саракташском районе Оренбургской области”				
Изм.	Колуч	Лист	Подпись	Дата	Основная часть Раздел 1 Проект планировки территории. Графическая часть	Стадия	Лист	Листов
Разработал	Цыганчук			10.22		П	1	2
ГИП	Цыганчук			10.22				
					Чертеж красных линий Масштаб 1:1000	ООО “МостПроект”		
Проверил	Цыганчук			10.22				



Согласовано

Взам. инв. N




Подпись и дата

Инв. N подл.

№№ пун- ктов	X	Y
1	438969,52	2375365,26
2	438967,59	2375364,50
3	438967,32	2375364,41
4	438950,67	2375358,03
5	438940,67	2375354,13
6	438942,16	2375346,59
7	438943,73	2375340,84
8	438944,64	2375336,77
9	438946,27	2375328,83
10	438949,74	2375320,98
11	438952,58	2375313,71
12	438954,88	2375306,14
13	438957,14	2375302,45
14	438964,66	2375284,96
15	438970,54	2375266,64
16	438972,12	2375261,13
17	438978,55	2375245,87
18	438981,66	2375238,74
19	438983,64	2375233,22
20	438984,17	2375226,42
21	438981,84	2375222,50
22	438980,73	2375218,25
23	438982,21	2375214,20
24	438983,89	2375210,91
25	438986,57	2375208,08
26	438987,94	2375207,17
27	438989,44	2375206,46
28	438989,46	2375206,45
29	438989,67	2375206,36
30	438991,05	2375205,79
31	438992,70	2375204,60
32	438995,34	2375202,17
33	438996,10	2375201,66
34	438999,06	2375199,67
35	439000,71	2375199,59
36	439001,90	2375195,21
37	439002,30	2375193,82
38	439003,80	2375188,59
39	439003,11	2375188,13
40	439001,26	2375183,33
41	439000,85	2375182,25
42	438998,38	2375178,88
43	438997,97	2375178,13
44	438997,16	2375176,63
45	438996,20	2375173,86
46	438995,56	2375171,15
47	438995,45	2375168,73
48	438995,81	2375166,30
49	438997,20	2375162,71
50	438999,77	2375160,37
51	439002,94	2375158,45
52	439005,11	2375152,61
53	439007,89	2375144,76
54	439011,06	2375133,03
55	439015,57	2375113,70
56	439020,89	2375094,42
57	439026,47	2375075,31
58	439029,11	2375065,23
59	439028,87	2375064,74
60	439029,98	2375061,14

61	439030,19	2375060,91
62	439031,35	2375056,09
63	439035,99	2375036,58
64	439040,87	2375017,01
65	439046,15	2374997,58
66	439047,25	2374993,71
67	439047,40	2374987,70
68	439050,70	2374988,52
69	439072,58	2374994,01
70	439076,68	2374995,04
71	439072,67	2375000,59
72	439066,79	2375023,55
73	439061,50	2375045,68
74	439055,97	2375069,74
75	439049,16	2375101,58
76	439044,67	2375121,37
77	439039,16	2375140,69
78	439036,06	2375152,65
79	439033,16	2375167,18
80	439033,39	2375170,38
81	439034,59	2375172,18
82	439035,02	2375174,81
83	439034,52	2375176,67
84	439033,84	2375178,55
85	439032,38	2375181,06
86	439030,56	2375183,21
87	439028,04	2375185,07
88	439023,97	2375186,76
89	439023,24	2375186,96
90	439021,84	2375188,50
91	439019,12	2375190,86
92	439015,87	2375192,01
93	439014,42	2375197,26
94	439014,03	2375198,65
95	439012,98	2375202,25
96	439015,75	2375204,60
97	439017,49	2375208,47
98	439018,00	2375210,31
99	439018,04	2375210,47
100	439018,48	2375211,86
101	439020,49	2375214,68
102	439020,90	2375217,78
103	439020,90	2375220,04
104	439021,19	2375223,52
105	439020,15	2375228,65
106	439017,71	2375230,26
107	439015,48	2375231,03
108	439012,27	2375235,07
109	439010,73	2375238,34
110	439008,97	2375247,31
111	439007,67	2375262,33
112	439006,67	2375271,11
113	439004,71	2375276,76
114	439000,22	2375296,88
115	438995,43	2375317,32
116	438994,29	2375321,51
117	438991,30	2375328,93
118	438988,05	2375336,71
119	438984,51	2375343,90
120	438979,38	2375350,55
121	438977,63	2375354,28
122	438974,40	2375359,89
1	438969,52	2375365,26

“Реконструкция моста через образ Кошкуль  
на км 40+564 автомобильной дороги  
Каменноозерное–Медногорск в Саракташском районе  
Оренбургской области”

Изм.	Кол.уч	Лист	Подпись	Дата
Разработал		Цыганчук		10.22
ГИП		Цыганчук		10.22
Проверил		Цыганчук		10.22

Основная часть  
Раздел 1 Проект планировки территории.  
Графическая часть

Перечень координат характерных точек красных  
линий

Стадия	Лист	Листов
П	2	2

ООО “МостПроект”





УСЛОВНЫЕ ОБОЗНАЧЕНИЯ

- Границы территории, в отношении которой осуществляется подготовка проекта планировки территории
- Границы зоны планируемого размещения линейного объекта
- 12 Номер характерной точки границы зоны планируемого размещения линейного объекта

Примечание:  
1. Система координат: МСК— субъект 56  
2. Система высот: Балтийская

				“Реконструкция моста через образ Кошкуль на км 40+564 автомобильной дороги Каменноозерное-Медногорск в Саракташском районе Оренбургской области”				
Изм.	Кол.уч	Лист	Подпись	Дата	Основная часть Раздел 1 Проект планировки территории. Графическая часть	Стадия	Лист	Листов
Разработал	Цыганчук			10.22		П	1	1
ГИП	Цыганчук			10.22	Чертеж границ зон планируемого размещения линейных объектов Масштаб 1:1000	ООО “МостПроект”		
Проверил	Цыганчук			10.22				